

# VAARSNELHEDEN PLEZIERVAART VEILIG VAREN? DENK AAN UW SNELHEID!

## Voorwaarden

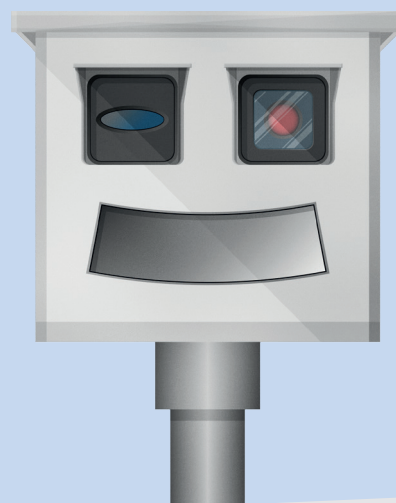
- 1 De maximaal toegelaten vaarsnelheden betreffen de vaarsnelheden over de grond.
- 2 Voor sommige waterwegen zijn plaatselijk lagere vaarsnelheden van toepassing, deze worden door signalisatie of scheepvaartberichten aangegeven. De signalisatie en scheepvaartberichten hebben voorrang op de tabel.
- 3 De maximaal toegelaten vaarsnelheden moeten verminderd worden in functie van de veiligheid van het scheepvaartverkeer, onder andere:
  - bij het kruisen of het voorbijvaren van varende of stilliggende schepen;
  - bij het manoeuvreren en het nemen van bochten;
  - bij het naderen en het doorvaren van de kunstwerken;
  - bij nacht, bij schemering of bij mistig weer.
- 4 De snelheid moet steeds zodanig verminderd worden, dat de vaartuigen in het voorbijvaren in kalm water geen golvingen tegen de oevers veroorzaken die meer dan 0,40 m boven de waterstand opslaan.

## Categorieën

Per waterwegsectie werden er vaarsnelheden bepaald voor verschillende categorieën van vaartuigen. Deze folder omvat de vaarsnelheden voor pleziervaartuigen, met een maximale breedte van 4 meter en maximale diepgang van 1,5 meter (categorie P). Pleziervaartuigen met grotere afmetingen vallen onder één van de andere categorieën (K, G of D). Informatie over de vaarsnelheden van toepassing op alle categorieën is terug te vinden op [www.VisuRIS.be](http://www.VisuRIS.be).

## Gerelateerde informatie

- 1 De maximaal toegelaten vaarsnelheden zijn niet van toepassing op bepaalde motorpleziervaartuigen in de snelvaartzones. Meer informatie over de snelvaartzones is terug te vinden op [www.VisuRIS.be](http://www.VisuRIS.be).
- 2 De maximaal toegelaten afmetingen zijn per waterwegsectie vastgelegd en zijn terug te vinden op [www.VisuRIS.be](http://www.VisuRIS.be) – Waterweg – Vaarwegfiches.



| Waterweg  | Sectie   | km          | Vaarsnelheden<br>(in km/u) |
|---|--|-------------|----------------------------|
|   |  |             | <b>P</b>                   |
| <a href="#">Afleidingskanaal van de Leie</a>            | Tussen Deinze en het Kanaal Gent-Oostende  | 0.0 – 24.0  | 12                         |
| <a href="#">Beneden-Dijle (tjirivier)</a>               | Afwaarts Benedensluis tot monding  | 0.8 – 6.0   | 15                         |
| <a href="#">Boven-Schelde (Ringvaart-Gewestgrens)</a>   | Van Spiere tot de Ringvaart  | 27.2 – 77.9 | 12                         |
| <a href="#">Boven-Zeeschelde (tjirivier)</a>            | Van Melle tot Dendermonding  | 8.0 – 36.1  | 18                         |
|   | Van Dendermonding tot Beneden-Zeeschelde   | 36.1 – 77.0 | /                          |
| <a href="#">Dender</a>                                  | Van de gewestgrens tot Aalst   | 17.4 – 50.9 | 7                          |
|   | Van Aalst tot Dendermonde  | 50.9 – 65.6 | 10                         |
| <a href="#">Doortocht Gent</a>                          | Binnen de Ringvaart om Gent: Bovenschelde, Leie, Kanaal Gent-Oostende, Verbindingskanaal, Reep, Visserij, Achtervisserij, Napoleon De Pauwertakking, Achterdok, Handelsdok, Houtdok, Tolhuisdok en Voorhaven tot aan de Meulestedebrug |             | 8                          |
| <a href="#">Durme (tjirivier)</a>                       | Van kaai Hamme tot Baanbrug Hamme  | 12.3 – 13.9 | 15                         |
|   | Van Baanbrug Hamme tot monding   | 13.9 – 17.4 | /                          |
| <a href="#">Gemeenschappelijke Maas</a>                 |  | 56.6 – 63.5 | 16                         |
| <a href="#">Ijzer</a>                                   | Van de grens tot Lo-Fintele  | 0.0 – 12.6  | 6                          |
|   | Van Lo-Fintele tot Hogebrug te Diksmuide   | 12.6 – 26.2 | 8                          |
|   | Van Hogebrug te Diksmuide tot Nieuwpoort   | 26.2 – 43.9 | 10                         |
| <a href="#">Kanaal Bocholt-Herentals</a>                |  | 0.0 – 57.3  | 10                         |
| <a href="#">Kanaal Bossuit-Kortrijk</a>                 | Van oorsprong in Avelgem (Bossuit) tot Stasegem  | 0.0 – 13.6  | 12                         |
|   | Van Stasegem tot monding in Leie   | 13.6 – 15.0 | 6                          |
| <a href="#">Kanaal Briegden - Neerharen</a>             |  | 0.0 – 4.0   | 10                         |
| <a href="#">Kanaal Dessel-Kwaadmechelen</a>             | Van begin tot einde  | 0.0 – 15.5  | 15                         |
| <a href="#">Kanaal Dessel-Turnhout-Schoten</a>          |  | 0.0 – 62.9  | 8                          |
| <a href="#">Kanaal Gent-Oostende</a>                    | Voor de Ringvaart om Gent tot het Afleidingskanaal van de Leie   | 1.7 – 13.3  | 12                         |
|   | Van het Afleidingskanaal der Leie tot de Dammepoortsluis te Brugge   | 13.3 – 45.5 | 10                         |
|   | Van de Dammepoortsluis te Brugge tot het Kanaal Plassendale-Nieuwpoort   | 45.5 – 56.5 | 12                         |
| <a href="#">Kanaal Ieper-Ijzer</a>                      | Vanaf Ieper tot Ijzer  | 0.0 – 15.2  | 7                          |
| <a href="#">Kanaal Leuven-Dijle</a>                     |  | 0.0 – 33.0  | 12                         |
| <a href="#">Kanaal naar Beverlo</a>                     |  | 0.0 – 14.8  | 8                          |
| <a href="#">Kanaal naar Charleroi (Vlaams Gedeelte)</a> |  | 47.0 – 61.6 | 12                         |
| <a href="#">Kanaal Nieuwpoort-Duinkerke</a>             | Vanaf Nieuwpoort tot Franse grens  | 0.0 – 18.9  | 7                          |
| <a href="#">Kanaal Plassendale-Nieuwpoort</a>           | Vanaf Kanaal Gent- Nieuwpoort  | 0.0 – 21.0  | 9                          |
| <a href="#">Kanaal Roeselare-Leie</a>                   |  | 0 – 16.0    | 10                         |
| <a href="#">Leie</a>                                    |  | 0.0 – 36.5  | 12                         |
| <a href="#">Lokanaal</a>                                | Van begin tot einde  | 0.0 – 14.5  | 6                          |
| <a href="#">Moervaart-Durmekanaal</a>                   | Opwaarts Dam Lokeren tot de brug aan de John Kennedylaan   | 0.0 – 27.5  | 6                          |
| <a href="#">Netekanaal</a>                              | Van Albertkanaal tot verbinding Beneden-Nete   | 0.2 – 15.2  | 12                         |
| <a href="#">Nete (Beneden-Nete)</a>                     |  | 15.2 – 25.3 | 15                         |
| <a href="#">Ringvaart om Gent</a>                       | Noordervak (vanaf het Kanaal Gent-Terneuzen tot de sluis in Evergem)   | 0.0 – 5.2   | 18                         |
|   | Van de sluis in Evergem tot Boven-Zeeschelde (tjigebonden)   | 5.2 – 21.7  | 15                         |
| <a href="#">Rupel (tjirivier)</a>                       | Van begin tot monding  | 0.0 – 12.0  | /                          |
| <a href="#">Schelde-Rijnverbinding</a>                  |  | 0.0 – 5.2   | 16                         |
| <a href="#">Toeristische Leie (Deinze-Ringvaart)</a>    | Van Deinze tot Astene  | 36.5 – 41.3 | 7                          |
|   | Van Astene tot aan de Ringvaart  | 41.3 – 61.4 | 8                          |
| <a href="#">Zeekanaal Brussel-Schelde</a>               |  | 7.6 – 34.0  | 20                         |
| <a href="#">Zuid-Willemsvaart</a>                       |  | 3.2 – 47.2  | 10                         |

Maximaal toegelaten snelheden (in km/u) wanneer er geen afgemeerde schepen in de buurt liggen.

| Waterweg   | km            | Vaarsnelheden |
|--|---------------|---------------|
|  |               | <b>P</b>      |
| <a href="#">Albertkanaal Antwerpen / Schoten</a> | 129.6 – 123.4 | 13            |
| <a href="#">Albertkanaal Schoten / Oelegem</a>   | 123.4 – 116.8 | 14            |
| <a href="#">Albertkanaal Oelegem / Kanne</a>     | 116.8 – 18.8  | 15            |

Aanbevolen toegelaten snelheden (in km/u) bij het passeren van afgemeerde schepen.

| Waterweg   | km            | Vaarsnelheden |
|--|---------------|---------------|
|  |               | <b>P</b>      |
| <a href="#">Albertkanaal Antwerpen / Schoten</a> | 129.6 – 123.4 | 13            |
| <a href="#">Albertkanaal Schoten / Kanne</a>     | 123.4 – 18.8  | 14            |

! Voor de beroepsvaart en pleziervaartuigen groter dan de klasse P gelden andere vaarsnelheden! Meer info op VisuRIS.